



NEW

25t

35t

LKW Schwerlasthebebühne 25 t
EXA-LIFT HDVL25-80

LKW Schwerlasthebebühne 35 t
EXA-LIFT HDVL35-130

Robuste LKW Scherenhebebühne mit großem Hub, platzsparende Anordnung der Hubscheren, optimale Bewegungsfreiheit des Monteurs unter den Fahrbahnen, keine störenden Scheren, Säulen, Querträger, vertikales Heben der Fahrschienen, elektronischer Gleichlauf der Fahrschienen, mechanische Sicherheitsklippen für eine maximale Sicherheit, die Oberflächen der Auffahrschienen sind aus Tränenblech, Über- und unterflur Einbau möglich, Über-, und Rückrollsicherung an den Fahrschienen, benutzerfreundliche Bedieneinheit, Hubscheren aus Vollmaterial, einfache Installation der Schwerlastbühne.

Zubehör

Achsfreiheber 13t, automatischer Bodenausgleich, Waschhallenausführung (verzinkt), Twin Steuerung

Tragfähigkeit: 20.000 kg
Schienenlänge 8.000 mm
Schienenbreite: 750 mm

Tragfähigkeit: 35.000 kg
Schienenlänge 13.000 mm
Schienenbreite: 750 mm



NEW

Radgreifer 4 x 2,5 t
MRG-25-4

Hubmutter-Spindelsystem, Kabelgebunden, als 4er Satz erhältlich. Ideal für Wohnmobile und Transporter. Sehr einfache Bedienung nur an einer Hubsäule, 1 Deichsel pro Radgreifersatz, feste Radgabeln, Steuerung ähnlich einer normalen 4-Säulenhebebühne.

Tragfähigkeit: 4 x 2.500 kg
RAL7012 beschichtet



NEW

Radgreifer 4 x 5,5 t
MRG-55-4

Hubmutter-Spindelsystem, Kabelgebunden, erweiterbar auf 6 oder 8 Einheiten, verstellbare Radgabel, Verfahrdeichsel an jedem Radgreifer, großer Grundrahmen für maximale Stabilität bei Belastung, Schmierung erfolgt automatisch durch integriertes Schmiersystem.

Tragfähigkeit: 4 x 5.500 kg
Reifendurchmesser: 550 - 780 mm
Hub: 1800 mm



Getriebeheber
Junior Jack 1,2 S

Kippsichere Standfestigkeit, Senken per Handbedienung, hydr.-pneumatischer Schnellhub bis zum Aufnahme- punkt, max. Hubhöhe 1930 mm

Zubehör

verschiedene Achstraversen, Getriebeplatten und Sonderwerkzeuge

Tragfähigkeit: 1.200 kg
Hub: 1100 mm
Druckluftanschluss: 6 bar



Hängende Grubenheber
GHUSLP 15

Lasthub über Luftmotor, hydr.-pneumatischer Schnellhub zum Aufnahme- punkt, hydr.-pneumatische Zwangsrückführung, Leichtgängigkeit durch Nadellagerung der Fahrgestellrollen, patentiertes BLITZ-Rostschutzsystem - Kolbenstange und Pumpenkolben sind hartverchromt

Zubehör

verschiedene Achstraversen, Getriebeplatten und Abstützsysteme

Tragfähigkeit: 15 t
Hub: 800 mm
Gewicht: 227 kg



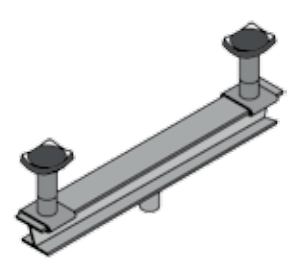
Bodenfahrbarer Grubenheber
Blitz M 15-15 Basic

Ergonomische Fahrgestelle, nadelgelagerte Fahrgestellrollen, hydr.-pneumatischer Schnellhub, Stufenloser Feinhub mit dem Fuß, Bedienung über Fußtasten, sicheres Farbkonzept - Bedienelemente in rot, Hydraulisch-pneumatische Zwangsrückführung ermöglicht ein schnelles Rückfahren auch ohne Last, Lasthub über Luftmotor

Zubehör

verschiedene Achstraversen, Getriebeplatten und Abstützsysteme

Tragfähigkeit: 15/15 t
Hub: 1200 mm
Betriebsdruck: 10 bar



Achstraverse
ATS 15,5

ACTROS - Traverse für Hohlachse, Zur sicheren Zweipunktaufnahme an der Achse oder wenn z.B. am Differential nicht angehoben werden darf, verschiedene Aufsatzstücke steckbar

Tragfähigkeit: 15,5 t
Länge 100-850 mm
Zapfendurchmesser: 55 mm



NEW



NEW

**Radgreifer 4 x 7,0 t
MRG-70-4**

Hubmutter-Spindelsystem Kabelgebunden, verstellbare Radgabel, selbstbremsender direkt mit der Hubspindel verbundener Getriebemotor, Hubwagen-Stahlrollen mit selbstschmierenden, wartungsfreien Lagern, Elektronische Gleichlaufkontrolleinrichtung mit automatischem Ausgleich und Not-Halt, Erweiterbar auf 6 oder 8 Einheiten

Tragfähigkeit: 4 x 7.000 kg
Reifendurchmesser: 900 - 1200 mm
Motorleistung: 3,5 kW/Radgreifer

**Radgreiferanlage
Hydro-Lift S3-4 6,2**

Akkubetrieb - bis zu 15 Hub- und Senkbewegungen bei Volllast möglich, Wireless - Kommunikation erfolgt auf Basis des IEEE 802.15.4 Standards, Erweiterbar auf 6 oder 8 Einheiten, Hydro-Protect - Schutz gegen Staub, Schmutz, Servicefreundlich - leicht zugängliche Hydraulikschläuche, Softwareupdates über SD-Karte, Gabelstapleraufnahmen, Erweiterbar auf 6 oder 8 Einheiten, verstellbare Radgabel, Easy Drive - Leichtlaufrollen aus speziellem verstärktem Fiberglas,

Zubehör
Bustraverse, Königszapfenaufnahme, Strahlwasserschutz

Tragfähigkeit: 4x 6.200 kg
Gewicht Hauptsäule: 650 kg
Motorleistung: 2,4 kW/Radgreifer

**Radgreiferanlage
Hydro-Lift S3-4 8,2**

Akkubetrieben, Wireless, Erweiterbar auf 6 oder 8 Einheiten, Not-Halt an jeder Hubeinheit, Übersichtliche Bedienung, Integriertes Ladegerät - ermöglicht den Ladevorgang während der Verwendung, Doppelte Lastsicherung - stufenlosen hydraulisches Sperrventil und mechanischen Sicherheitsklinke, Wahlfreie Bedienung - Alles an jeder Hubeinheit, verstellbare Radgabel

Zubehör
Bustraverse, Königszapfenaufnahme, Strahlwasserschutz

Tragfähigkeit: 4 x 8.200 kg
Reifengröße: 10"-22,5"
Hub: 1753 mm

**Unterstellbock
ST-100-M**

sehr hochwertig, robuste Ausführung, in 6 x100 mm Schritten höhenverstellbar, zusätzlich mit stufenlos verstellbarem Oberteil (115 mm), 2 wechselbare Aufnahmemittel (U- und Prisma-Aufnahme), durch kippen mobil und leicht zu bewegen, mittels 2 Rollen, mit Verdrehsicherung

Optional
Ausführung mit 7,5 t

Tragfähigkeit: 10 t
Verstellbereich: 1235 - 2040 mm
RAL7012 beschichtet



NEW



NEW



**Kolbenkompressor
Works 530/270 V**

Kompressor auf stehendem wahlweise liegendem Druckbehälter, Druckbehälter inklusive Korrosionszuschlag und Handlochverschluss Druckbehälter komplett verzinkt, Druckluftnachkühler, Niedrige Drehzahl hoher Wirkungsgrad 2-stufige Bauart - dadurch ca.25% Energieeinsparung inklusive Condor-Druckschalter und Betriebsstundenzähler, Kabel- und Steckerfertig, Öl befüllt,

Zubehör
Kältetrockner und Behälterentwässerung, Schwingelemente, Verbindungsschlauch

Betriebsdruck: 15 bar
Behältervolumen: 270 l
Ansaugleistung: 530 l/min

**Kolbenkompressor
Logos 650/270 H**

Betriebsdruck: 10 bar
Behältervolumen: 270 l
Ansaugleistung: 650 l/min

**Radmontagewagen
MW80**

Wartungsfreie Hubspindel optimal gegen Schmutz geschützt Leistungsfähiger Doppelakku ermöglicht bis zu 100 Hub- und Senkbewegungen, Sicherheitsfahrgestell mit tiefem Schwerpunkt für optimale Manövrierfähigkeit, Vario Gabel - für eine optimale Radaufnahme und einfachste Positionierung am Fahrzeug

Zubehör
Türausbauvorrichtung, Infrarottrockner

Tragfähigkeit: 80 kg
Hubweg: 1440 mm
Bauhöhe: 1865 mm

**Getriebe- und Aggregathubtisch
Master Gear 1,0 S2**

komplette Fußbedienung, leicht verfahrbar, Vario Desk - Verschiebbarkeit von ± 20 mm in x- und y-Achse und Neigbar von ± 2°, Aufnahmebohrungen mit durchgängigem Lochmatrix, große Standfläche für genaues und sicheres Arbeiten

Zubehör
Aggregataufnahme Universal und Mittelpunkt Aufnahme

Tragfähigkeit: 1.000 kg
Hubhöhe: max. 1965 mm
Bauhöhe: min. 635 mm